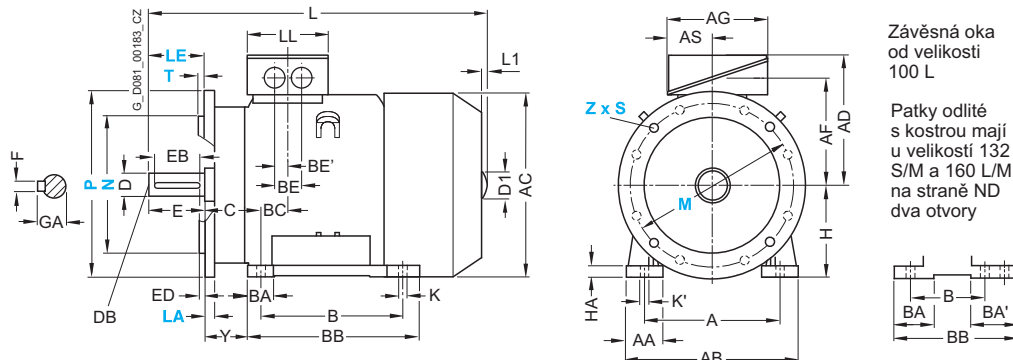


Rozměrové náčrtky (pokračování)

Motory řady 1LE1 s hliníkovou kostrou, velikost 100 až 160 - všeobecná řada se zkrácenou dodací lhůtou

Tvar IM B35

Pro rozměry přírub viz též str. 1/98 (Z = počet přídržných otvorů)

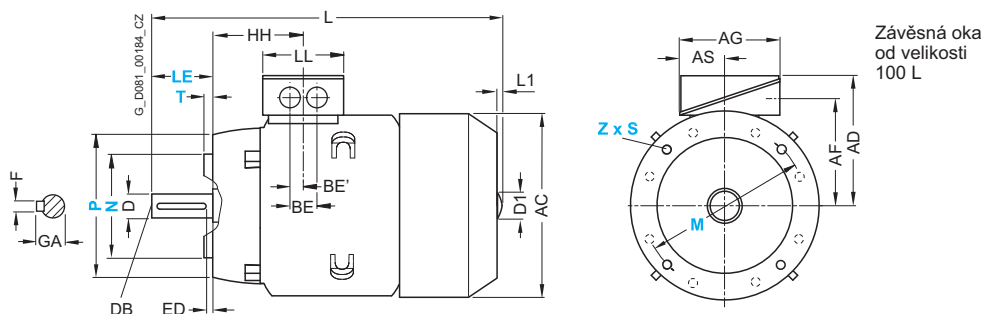


Závěsná oka od velikosti 100 L

Patky odlité s kostrou mají u velikostí 132 S/M a 160 L/M na straně ND dva otvory

Tvar IM B14

Pro rozměry přírub viz též str. 1/98 (Z = počet přídržných otvorů)



Závěsná oka od velikosti 100 L

Velikost motoru	Počet pólů	Rozměry s označením podle IEC					Hřídelový konec na straně D									
		HH	K	K'	L ¹⁾	L1	D1	LL	D	DB	E	EB	ED	F	GA	
100 L	2,4,6,8	96,5	12	12	395,5	7	32	112	28	M10	60	50	5	8	31	
112 M	2,4,6,8	96	12	16	389	7	32	112	28	M10	60	50	5	8	31	
132 S	2,4,6,8	115,5	12	16	464,5	8,5	39	130	38	M12	80	70	5	10	41	
132 M	2,4,6,8	115,5	12	16	464,5	8,5	39	130	38	M12	80	70	5	10	41	
160 M	2,4,6,8	155	15	19	604	10	45	145	42	M16	110	90	10	12	45	
160 L	2,4,6,8	155	15	19	604	10	45	145	42	M16	110	90	10	12	45	

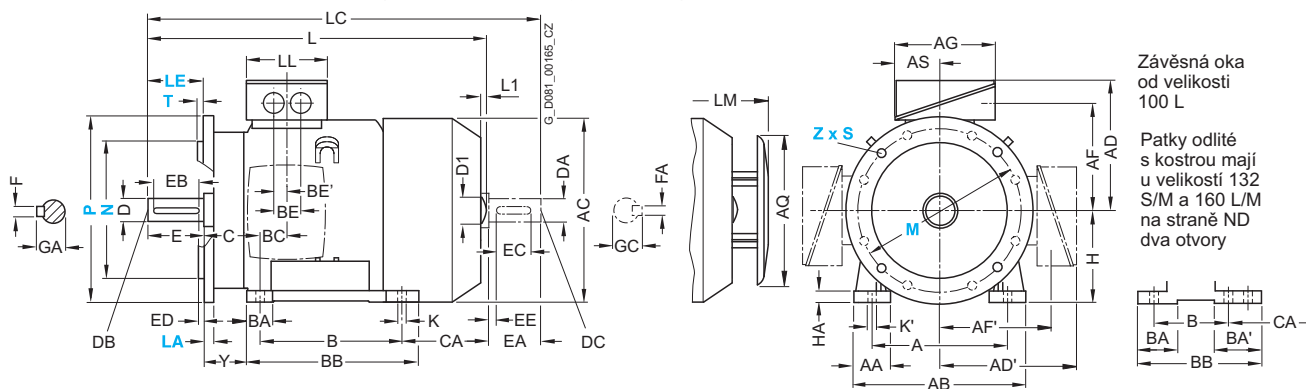
¹⁾Délka motoru L zahrnuje i výstupek na krytu ventilátoru.

Rozměrové náčrtky (pokračování)

Motory řady 1LE1 s hliníkovou kostrou, velikost 100 až 160, s vlastním chlazením a se zvýšenou/ vysokou účinností

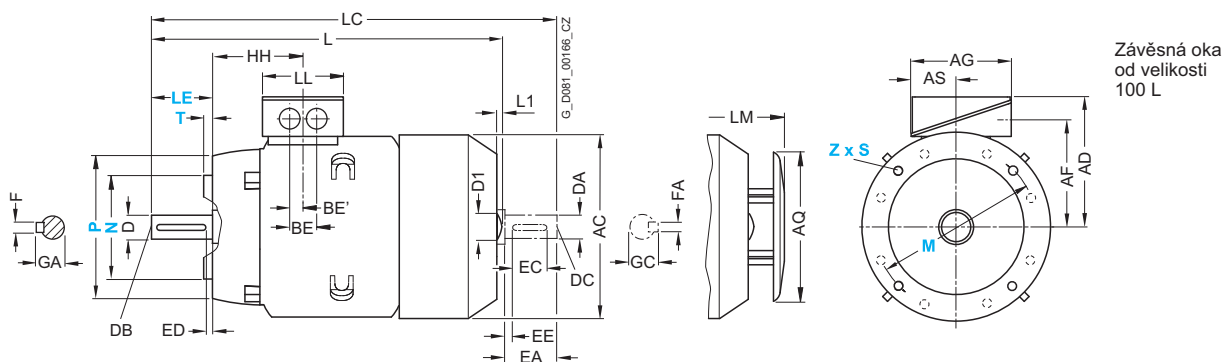
Tvar IM B35

Pro rozměry přírub viz též str. 1/98 (Z = počet přídržných otvorů)



Tvar IM B14

Pro rozměry přírub viz též str. 1/98 (Z = počet přídržných otvorů)



Velikost motoru	Počet pólů	Rozměry s označením podle IEC							Hřídelový konec na straně D							Hřídelový konec na straně ND								
		HH	K	K'	L ¹⁾	L1	D1	LC	LL	LM	D	DB	E	EB	ED	F	GA	DA	DC	EA	EC	EE	FA	GC
100 L	2,4,6,8	96,5	12	16	395,5	7	32	454,2	112	428,5	28	60	50	5	8	31	24	M8	50	40	5	8	27	
112 M	2,4,6,8	96	12	16	389	7	32	449,7	112	422	28	M10	60	50	5	8	31	24	M8	50	40	5	8	27
132 S	2,4,6,8	115,5	12	16	464,5	8,5	39	535,5	130	500	38	M12	80	70	5	10	41	28	M10	60	50	5	8	31
132 M	2,4,6,8	115,5	12	16	464,5	8,5	39	535,5	130	500	38	M12	80	70	5	10	41	28	M10	60	50	5	8	31
160 M	2,4,6,8	155	15	19	604	10	45	730	145	638	42	M16	110	90	10	12	45	42	M16	110	90	10	12	45
160 L	2,4,6,8	155	15	19	604	10	45	730	145	638	42	M16	110	90	10	12	45	42	M16	110	90	10	12	45

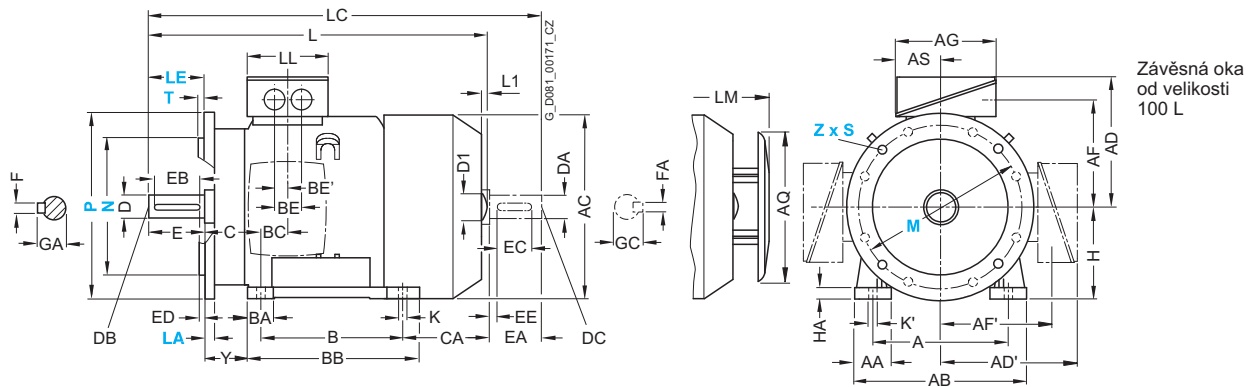
¹⁾ Délka motoru L zahrnuje i výstupek na krytu ventilátoru.

Rozměrové náčrtky (pokračování)

Motory řady 1LE1 s hliníkovou kostrou, velikost 100 až 160, s vlastním chlazením, zvýšeným výkonem a se zvýšenou/s vysokou účinností

Tvar IM B35

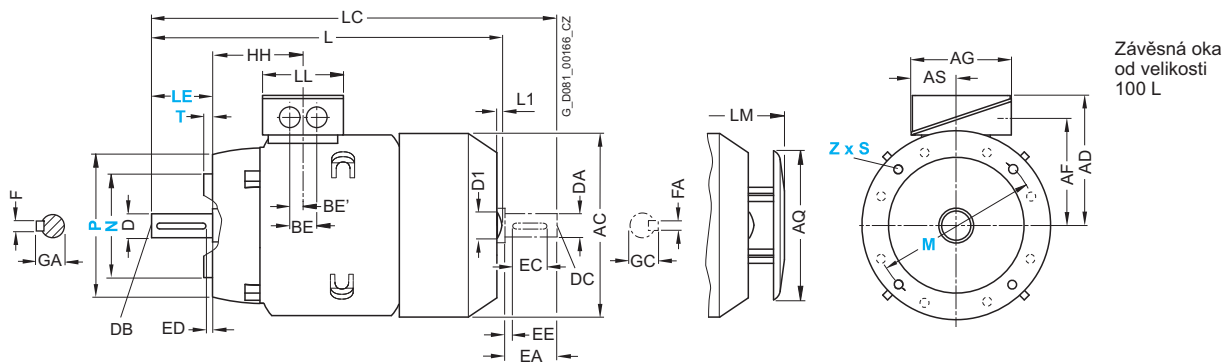
Pro rozměry přírub viz též str. 1/98 (Z = počet přídržných otvorů)



Závěsná oka od velikosti 100 L

Tvar IM B14

Pro rozměry přírub viz též str. 1/98 (Z = počet přídržných otvorů)



Závěsná oka od velikosti 100 L

Velikost motoru	Počet pólů	Rozměry s označením podle IEC							Hřídelový konec na straně D							Hřídelový konec na straně ND								
		HH	K	K'	L ¹⁾	L1	D1	LC	LL	LM	D	DB	E	EB	ED	F	GA	DA	DC	EA	EC	EE	FA	GC
100 L	2,4,6,8	96,5	12	16	430,5	7	32	489,2	112	463,5	28	M10	60	50	5	8	31	24	M8	50	40	5	8	27
112 M	2,4,6,8	96	12	16	414	7	32	474,7	112	447	28	M10	60	50	5	8	31	24	M8	50	40	5	8	27
132 M	2,4,6,8	115,5	12	16	514,5	8,5	39	585,5	130	550	38	M12	80	70	5	10	41	28	M10	60	50	5	8	31
160 L	2,4,6,8	155	15	19	664	10	45	790	145	698	42	M16	110	90	10	12	45	42	M16	110	90	10	12	45

¹⁾ Délka motoru L zahrnuje i výstupek na krytu ventilátoru.

Nízkonapěťové asynchronní trojfázové motory s rotorem nakrátko

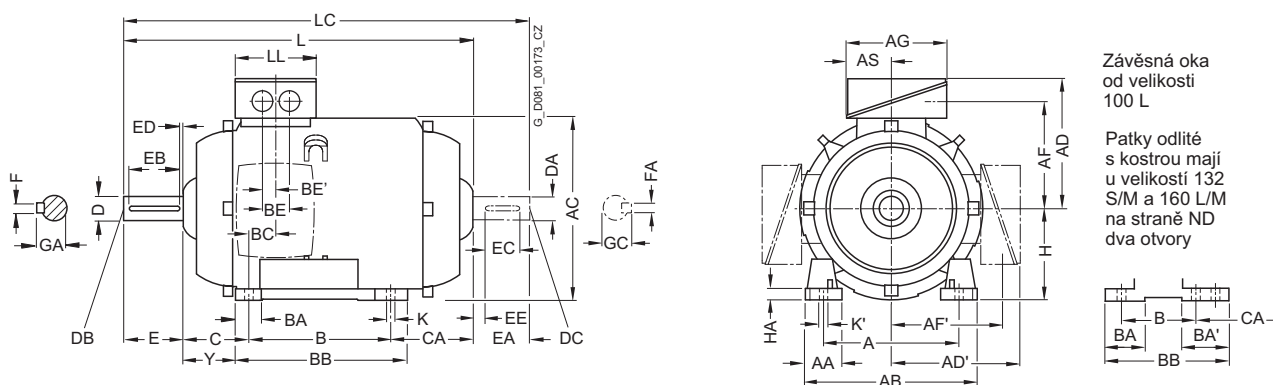
Nová generace motorů - řada 1LE1

Rozměry

Rozměrové náčrtky (pokračování)

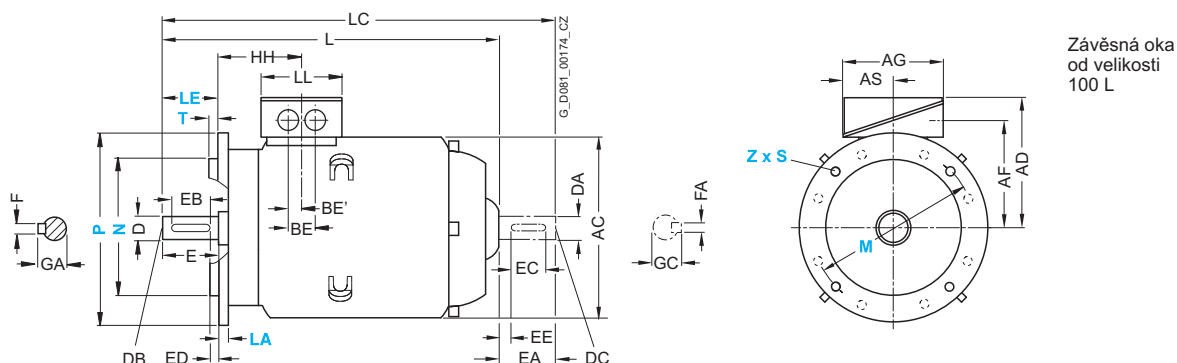
Motory řady 1LE1 s hliníkovou kostrou, velikost 100 až 160, s cizím chlazením, bez vnějšího ventilátoru a krytu ventilátoru a se zvýšenou/s vysokou účinností

Tvar IM B3



Tvar IM B5 a IM V1

Pro rozměry přírub viz též str. 1/98 (Z = počet přídržných otvorů)



Velikost motoru	Počet pólů	Rozměry s označením podle IEC																			
		A	AA	AB	AC	AD	AF	AG	AS	B*	BA	BA'	BB	BC	BE	BE'	C	CA*	H	HA	Y ¹⁾
100 L	2,4,6,8	160	42	196	197	166	125,5	135	63,5	140	37,5	–	176	33,5	50	25	63	–	100	12	45
112 M	2,4,6,8	190	46	226	221	177	136,5	135	63,5	140	35,4	–	176	26	50	25	70	–	112	12	52
132 S	2,4,6,8	216	53	256	262	202	159,5	155	70,5	140	38	76 ²⁾	218 ³⁾	26,5	48	24	89	–	132	15	69
132 M	2,4,6,8	216	53	256	262	202	159,5	155	70,5	178	38	76	218	26,5	48	24	89	–	132	15	69
160 M	2,4,6,8	254	60	300	314	236,5	190	175	77,5	210	44	89 ⁴⁾	300 ⁵⁾	47	57	28,5	108	–	160	18	85
160 L	2,4,6,8	254	60	300	314	236,5	190	175	77,5	254	44	89	300	47	57	28,5	108	–	160	18	85

* tento rozměr je dle ČSN EN 50347 a je dán velikostí motoru

¹⁾ dodatečná informace - není dle normy ČSN EN 50347

²⁾ u šroubovaných patek má rozměr BA' velikost 38 mm

³⁾ u šroubovaných patek má rozměr BB velikost 180 mm

⁴⁾ u šroubovaných patek má BA' velikost 44 mm

⁵⁾ u šroubovaných patek má BB velikost 256 mm