

# Nízkonapěťové asynchronní trojfázové motory s rotorem nakrátko

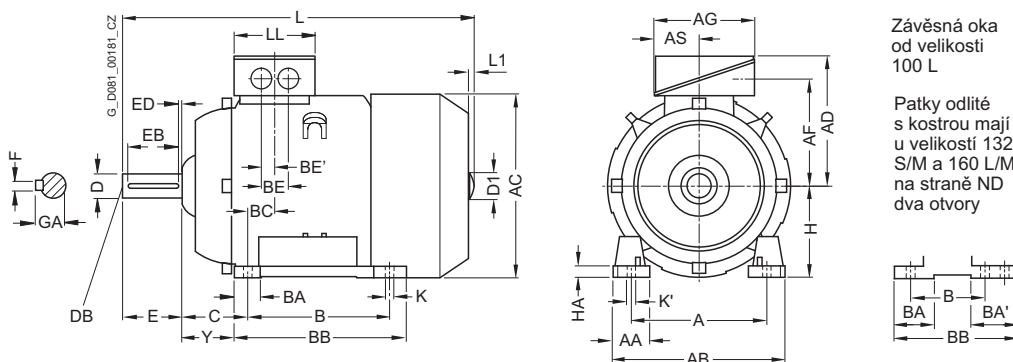
## Nová generace motorů - řada 1LE1

### Rozměry

#### Rozměrové náčrtky

**Motory řady 1LE1 s hliníkovou kotrrou, velikost 100 až 160 - všeobecná řada se zkrácenou dodací lhůtou**

#### Tvar IM B3

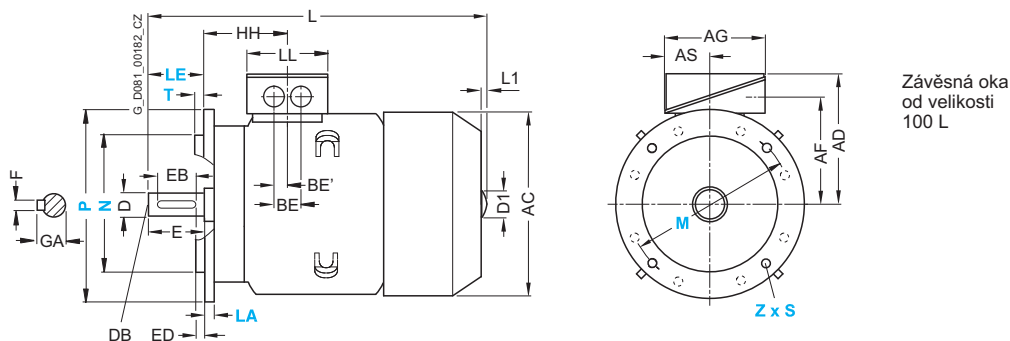


Závěsná oka od velikosti 100 L

Patky odlité s kotrrou mají u velikostí 132 S/M a 160 L/M na straně ND dva otvory

#### Tvary IM B5 a IM V1

Pro rozměry přírub viz též str. 1/98 (Z = počet přídržných otvorů)



Závěsná oka od velikosti 100 L

Velikost motoru	Počet pólů	Rozměry s označením podle IEC																		
		A	AA	AB	AC	AD	AF	AG	AS	B*	BA	BA'	BB	BC	BE	BE'	C	H	HA	Y <sup>1)</sup>
100 L	2,4,6,8	160	42	196	198	166	125,5	135	63,5	140	37,5	-	176	33,5	50	25	63	100	12	45
112 M	2,4,6,8	190	46	226	222	177	136,5	135	63,5	140	35,4	-	176	26	50	25	70	112	12	52
132 S	2,4,6,8	216	53	256	262	202	159,5	155	70,5	140	38	76	218	26,5	48	24	89	132	15	69
132 M	2,4,6,8	216	53	256	262	202	159,5	155	70,5	178	38	76	218	26,5	48	24	89	132	15	69
160 M	2,4,6,8	254	60	300	314	236,5	190	175	77,5	210	44	89	300	47	57	28,5	108	160	18	85
160 L	2,4,6,8	254	60	300	314	236,5	190	175	77,5	254	44	89	300	47	57	28,5	108	160	18	85

\* tento rozměr je dle ČSN EN 50347 a je dán velikostí motoru

<sup>1)</sup> dodatečná informace - není dle normy ČSN EN 50347

# Nízkonapěťové asynchronní trojfázové motory s rotorem nakrátko

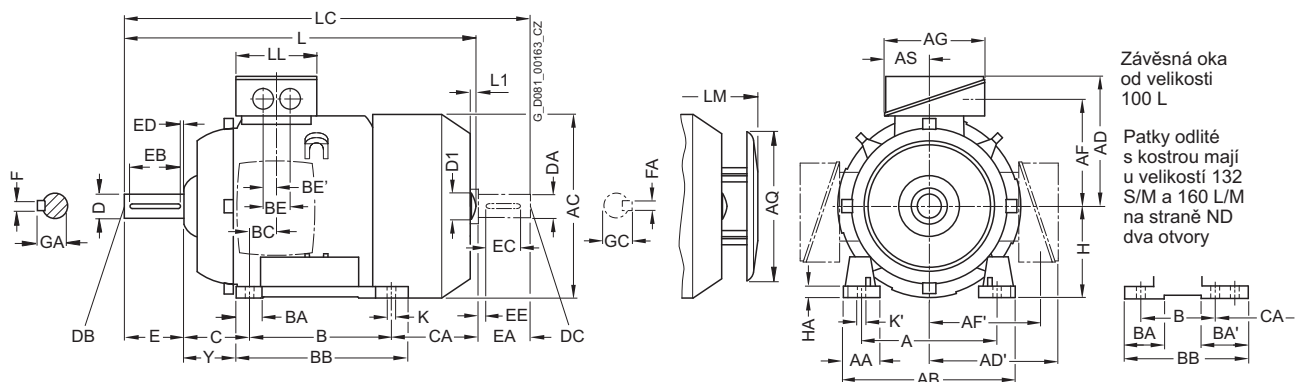
## Nová generace motorů - řada 1LE1

### Rozměry

#### Rozměrové náčrtky (pokračování)

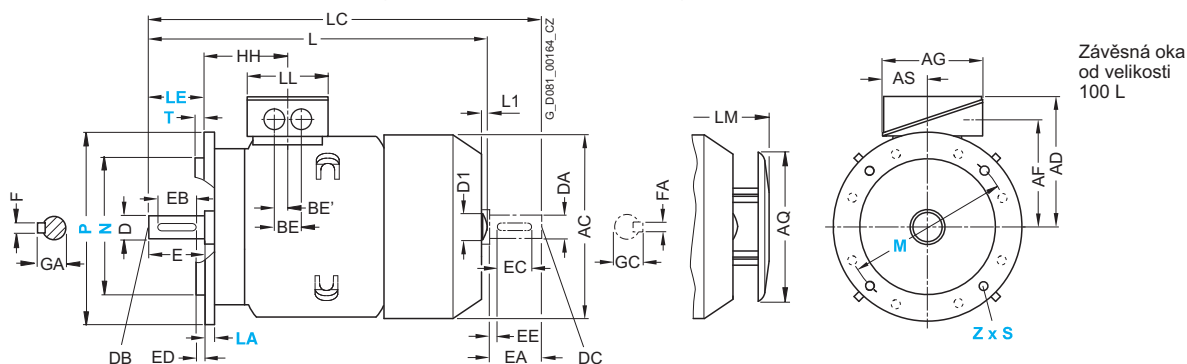
**Motory řady 1LE1 s hliníkovou kostrou, velikost 100 až 160, šetřící energii, s vlastním chlazením a se zvýšenou/s vysokou účinností**

#### Tvar IM B3



#### Tvary IM B5 a IM V1

Pro rozměry přírub viz též str. 1/98 (Z = počet přídržných otvorů)



Velikost motoru	Počet pólů	Rozměry s označením podle IEC																				
		A	AA	AB	AC	AD	AF	AG	AQ	AS	B*	BA	BA'	BB	BC	BE	BE'	C	CA*	H	HA	Y <sup>1)</sup>
100 L	2,4,6,8	160	42	196	198	166	125,5	135	195	63,5	140	37,5	-	176	33,5	50	25	63	141,2	100	12	45
112 M	2,4,6,8	190	46	226	222	177	136,5	135	195	63,5	140	35,4	-	176	26	50	25	70	129,7	112	12	52
132 S	2,4,6,8	216	53	256	262	202	159,5	155	260	70,5	140	38	76 <sup>2)</sup>	218 <sup>3)</sup>	26,5	48	24	89	128,5 <sup>4)</sup>	132	15	69
132 M	2,4,6,8	216	53	256	262	202	159,5	155	260	70,5	178	38	76	218	26,5	48	24	89	128,5 <sup>4)</sup>	132	15	69
160 M	2,4,6,8	254	60	300	314	236,5	190	175	260	77,5	210	44	89 <sup>5)</sup>	300 <sup>6)</sup>	47	57	28,5	108	148 <sup>7)</sup>	160	18	85
160 L	2,4,6,8	254	60	300	314	236,5	190	175	260	77,5	254	44	89	300	47	57	28,5	108	148 <sup>7)</sup>	160	18	85

\* tento rozměr je dle ČSN EN 50347 a je dán velikostí motoru

<sup>1)</sup> dodatečná informace - není dle normy ČSN EN 50347

<sup>2)</sup> u šroubovaných patek má rozměr BA' velikost 38 mm

<sup>3)</sup> u šroubovaných patek má rozměr BB velikost 180 mm

<sup>4)</sup> u šroubovaných patek má rozměr CA velikost 166,5 mm

<sup>5)</sup> u šroubovaných patek má rozměr BA velikost 44 mm

<sup>6)</sup> u šroubovaných patek má rozměr BB velikost 256 mm

<sup>7)</sup> u šroubovaných patek má rozměr CA velikost 192 mm

# Nízkonapěťové asynchronní trojfázové motory s rotorem nakrátko

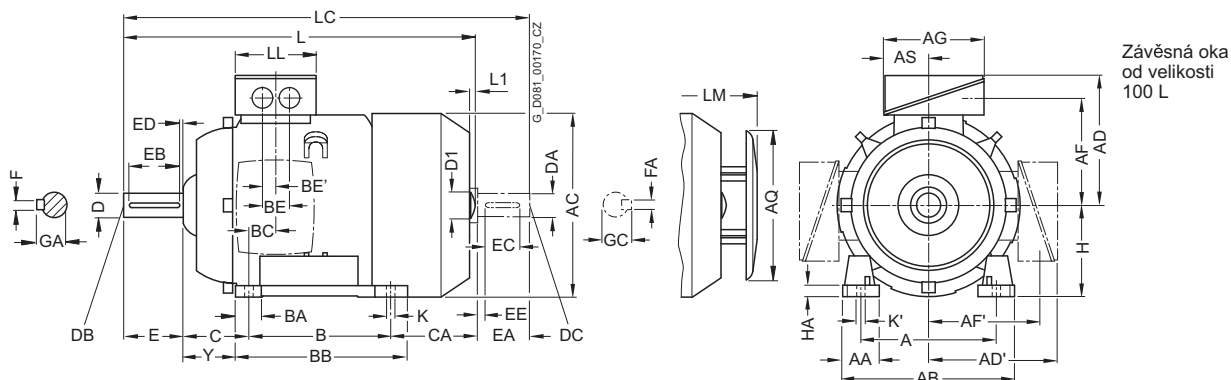
## Nová generace motorů - řada 1LE1

### Rozměry

#### Rozměrové náčrtky (pokračování)

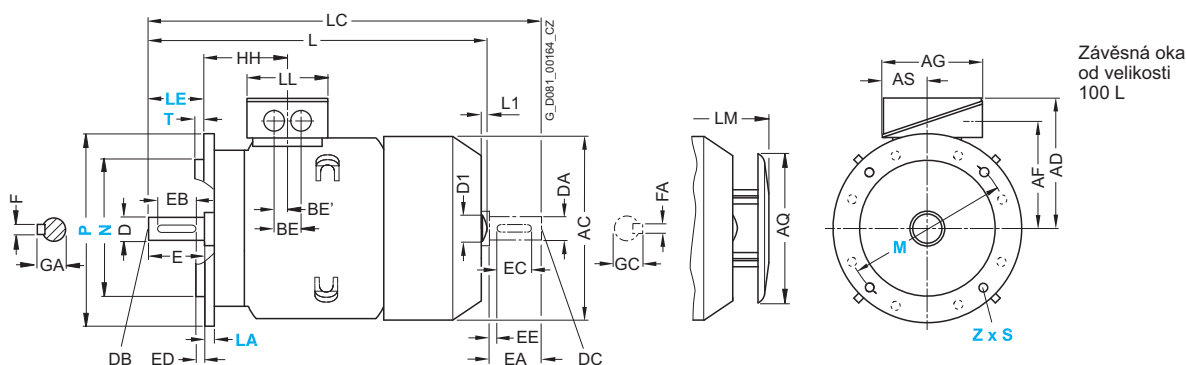
**Motory řady 1LE1 s hliníkovou kostrou, velikost 100 až 160, s vlastním chlazením, zvýšeným výkonem a se zvýšenou/s vysokou účinností**

#### Tvar IM B3



#### Tvary IM B5 a IM V1

Pro rozměry přírub viz též str. 1/98 (Z = počet přídržných otvorů)



Velikost motoru	Počet pólů	Rozměry s označením podle IEC																				
		A	AA	AB	AC	AD	AF	AG	AQ	AS	B*	BA	BA'	BB	BC	BE	BE'	C	CA*	H	HA	Y <sup>1)</sup>
100 L	2,4,6,8	160	42	196	198	166	125,5	135	195	63,5	140	37,5	-	176	33,5	50	25	63	176,2	100	12	45
112 M	2,4,6,8	190	46	226	222	177	136,5	135	195	63,5	140	35,4	-	176	26	50	25	70	154,7	112	12	52
132 M	2,4,6,8	216	53	256	262	202	159,5	155	260	70,5	178	38	-	218	26,5	48	24	89	178,5	132	15	69
160 L	2,4,6,8	254	60	300	314	236,5	190	175	260	77,5	254	44	-	300	47	57	28,5	108	208	160	18	85

\* tento rozměr je dle ČSN EN 50347 a je dán velikostí motoru

<sup>1)</sup> dodatečná informace - není dle normy ČSN EN 50347

# Nízkonapěťové asynchronní trojfázové motory s rotorem nakrátko

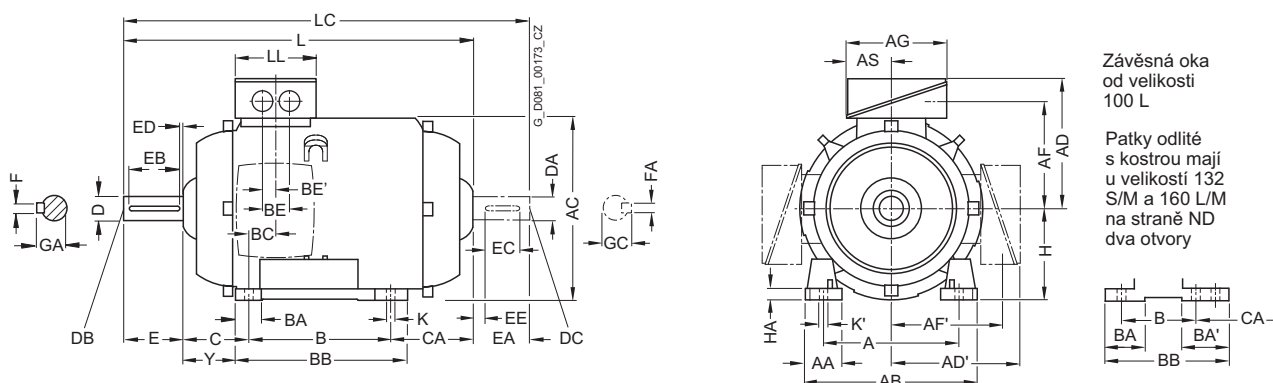
## Nová generace motorů - řada 1LE1

### Rozměry

#### Rozměrové náčrtky (pokračování)

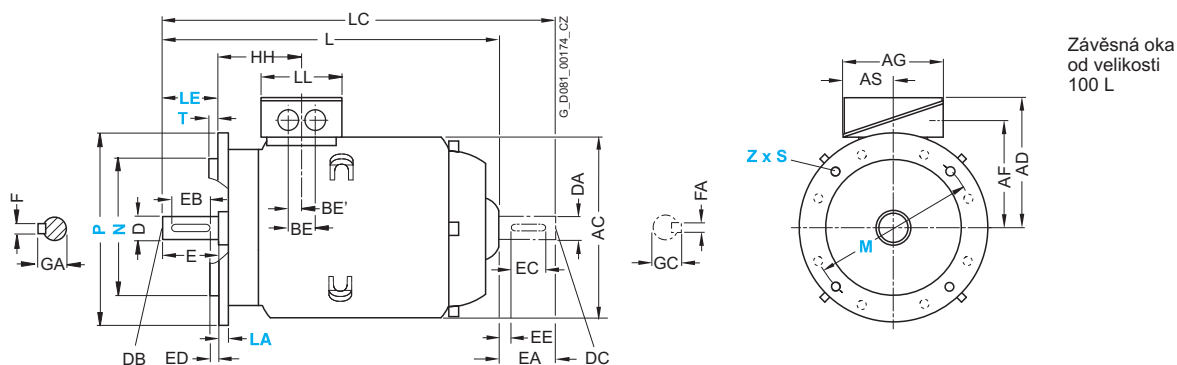
**Motory řady 1LE1 s hliníkovou kostrou, velikost 100 až 160, s cizím chlazením, bez vnějšího ventilátoru a krytu ventilátoru a se zvýšenou/s vysokou účinností**

#### Tvar IM B3



#### Tvar IM B5 a IM V1

Pro rozměry přírub viz též str. 1/98 (Z = počet přídržných otvorů)



Velikost motoru	Počet pólů	Rozměry s označením podle IEC																			
		A	AA	AB	AC	AD	AF	AG	AS	B*	BA	BA'	BB	BC	BE	BE'	C	CA*	H	HA	Y <sup>1)</sup>
100 L	2,4,6,8	160	42	196	197	166	125,5	135	63,5	140	37,5	-	176	33,5	50	25	63	-	100	12	45
112 M	2,4,6,8	190	46	226	221	177	136,5	135	63,5	140	35,4	-	176	26	50	25	70	-	112	12	52
132 S	2,4,6,8	216	53	256	262	202	159,5	155	70,5	140	38	76 <sup>2)</sup>	218 <sup>3)</sup>	26,5	48	24	89	-	132	15	69
132 M	2,4,6,8	216	53	256	262	202	159,5	155	70,5	178	38	76	218	26,5	48	24	89	-	132	15	69
160 M	2,4,6,8	254	60	300	314	236,5	190	175	77,5	210	44	89 <sup>4)</sup>	300 <sup>5)</sup>	47	57	28,5	108	-	160	18	85
160 L	2,4,6,8	254	60	300	314	236,5	190	175	77,5	254	44	89	300	47	57	28,5	108	-	160	18	85

\* tento rozměr je dle ČSN EN 50347 a je dán velikostí motoru

<sup>1)</sup> dodatečná informace - není dle normy ČSN EN 50347

<sup>2)</sup> u šroubovaných patek má rozměr BA' velikost 38 mm

<sup>3)</sup> u šroubovaných patek má rozměr BB velikost 180 mm

<sup>4)</sup> u šroubovaných patek má BA' velikost 44 mm

<sup>5)</sup> u šroubovaných patek má BB velikost 256 mm

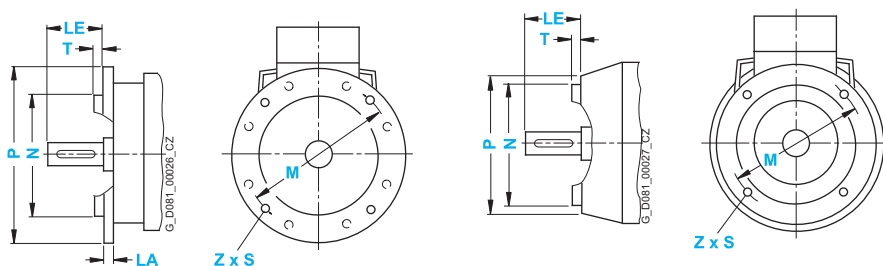
# Nízkonapěťové asynchronní trojfázové motory s rotorem nakrátko

## Nová generace motorů - řada 1LE1

### Rozměry

#### Rozměrové náčrtky (pokračování)

#### Rozměry přírub



U ČSN EN 50347 jsou ke kostrám přiřazeny příruby FF s průchozími otvory a příruby FT se závitovými otvory. Pro informaci je v normě uveden i popis přírub A a C z DIN 42948 (neplatná od 09/2003), viz tabulka níže (Z = počet přídržných otvorů).

Velikost motoru	Tvary	Typ příruby	Příruba		Rozměry s označením podle IEC							
			s průchozími otvory )FF/A) se závitovými otvory )FF/C) dle ČSN EN 50347	dle DIN 42948	LA	LE	M	N	P	S	T	Z
<b>100 L</b>	IM B5, IM B35, IM V1, IM V3	příruba	<b>FF 215</b>	A 250	11	60	215	180	250	14,5	4	4
	IM B14, IM B34, IM V18, IM V19	stand. příruba	<b>FF 130</b>	C 160	–	60	130	110	160	M8	3,5	4
<b>112 M</b>	IM B5, IM B35, IM V1, IM V3	příruba	<b>FF 215</b>	A 250	11	60	215	180	250	14,5	4	4
	IM B14, IM B34, IM V18, IM V19	stand. příruba	<b>FF 130</b>	C 160	–	60	130	110	160	M8	3,5	4
<b>132 S, 132 M</b>	IM B5, IM B35, IM V1, IM V3	příruba	<b>FF 265</b>	A 300	12	80	265	230	300	14,5	4	4
	IM B14, IM B34, IM V18, IM V19	stand. příruba	<b>FF 165</b>	C 200	–	80	165	130	200	M10	3,5	4
<b>160 M, 160 L</b>	IM B5, IM B35, IM V1, IM V3	příruba	<b>FF 300</b>	A 350	13	110	300	250	350	18,5	5	4
	IM B14, IM B34, IM V18, IM V19	stand. příruba	<b>FF 215</b>	C 250	–	110	215	180	250	M12	4	4

#### Otvory přírub

Průchozí otvory pro šroubované připojení jsou podle „hrubé“ řady ČSN EN 50347 a ČSN EN 20237.

Polohové tolerance podle ČSN EN ISO 5458<sup>1)</sup>:

Příruba FT (IM B14) <b>S</b> druh a velikost závitů otvorů	Příruba FF (IM B5) <b>S</b> velikost průměru otvorů (tolerance <sup>H17</sup> )	Polohová tolerance <sup>1)</sup>
M5	5,8	0,4
M6	7	0,5
M8	10	1
M10	12	1
M12	14,5	1,25
M16	18,5	1,25

<sup>1)</sup> Polohové tolerance pro průchozí otvory, neprůchozí otvory a závitové otvory na průměru jsou podle ČSN ISO 1101. Norma dále uvádí toleranci na průměr kružnice pro otvory, toleranci pro úhlovou rozteč otvorů a toleranci na vnější soustřednost kružnice pro otvory vzhledem ke středícímu průměru.